

MANOMETRO A MOLLA TUBOLARE TUTTO INOX "HD"

DESCRIZIONE GENERALE

Manometro con eccellente stabilità nel lungo periodo. Utilizzabile nell' industrie di processo chimico/petrochimico, centrali elettriche e costruzioni di impianti. Costruito per sopportare i carichi di lavoro più gravosi anche in condizioni ambientali difficili.



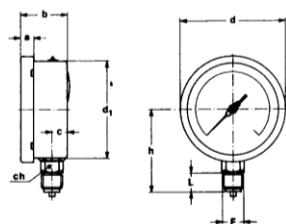
di Gemini G. e Gozzini Obizio snc

Via Ca' Treviglio n° 1/3 24040 Pontirolo Nuovo (Italy) Tel. 0363 880123 Fax. 0363 881133

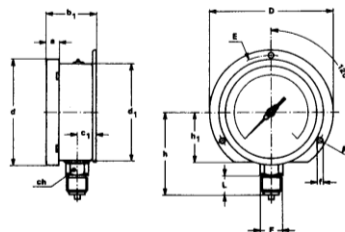
Sito internet: www.termaf.it e-mail info@termaf.it

DIMENSIONI in mm

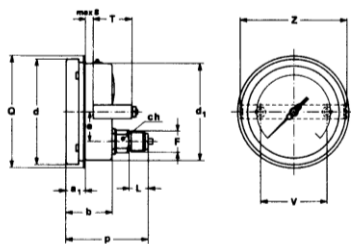
DN 100/150



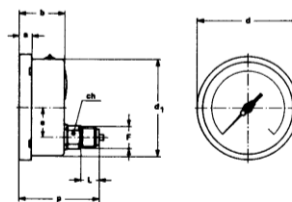
TIPO A



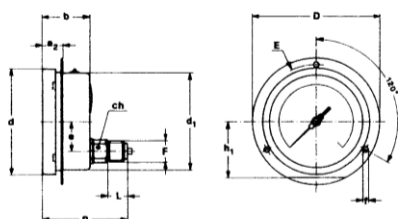
TIPO C



TIPO B



TIPO D



TIPO E

DN	TIPO	F	L	A	a1	b	b1	d	d1	D	E	h	P	ch
100	AC	1/2	20	13	-	48,5	52,6	110,6	101	130	118	-	-	22
100	DBE	1/2	20	13	20	48,5	-	109,8	101	130	118	86	87	22

DN	TIPO	F	L	A	A1	b	b1	d	d1	D	E	h	P	ch
150	AC	1/2	20	15	-	50,5	54	161	150	190	175	-	-	22
150	DBE	1/2	20	15	25,5	50,5	-	161	150	190	175	117	85,5	22



di Gemini G. e Gozzini Obizio snc

Via Ca' Treviglio n° 1/3 24040 Pontirolo Nuovo (Italy) Tel. 0363 880123 Fax. 0363 881133

Sito internet: www.termaf.it e-mail info@termaf.it

CARATTERISTICHE COSTRUTTIVE

Normativa di riferimento: EN 837-1

Dimensione nominale in mm: 100, 150

Campi scala: da -1 bar fino a 1600 bar

Classe di precisione: 1 %

Temperatura Ambiente: -40+65°C

Temperatura del fluido di processo: -40+150°C

Pressione di esercizio: statica 100% del valore di fondo scala

Sovrapressione: 30 % del valore di fondo scala (max. 10 min.)

Grado di protezione: IP 67 secondo IEC 529

Cassa: acciaio inox AISI 304

Anello: a baionetta in acciaio inox AISI 304

Quadrante: in alluminio a fondo bianco, con graduazioni e numerazione in nero

Lancetta: in alluminio di colore nero con azzeramento micrometrico

Trasparente: in vetro temperato sp. 4 mm

Guarnizione al trasparente: in EPDM

Molla tubolare: in acciaio inox AISI 316L

Movimento: in acciaio inox

Perno di attacco al processo: 1/2 gas in acciaio inox AISI 316L

Saldatura: in acciaio inox AISI 316 TIG Argonac

Deriva termica: $\pm 0,4\%$ /10°C del valore di fondo scala
(dalla temperatura di riferimento 20°C)

OPZIONI

Indice di max trascicabile ed azzerabile: singolo o doppio in alluminio

Riempimento di liquido: Glicerina 98 % - Olio siliconico



di Gemini G. e Gozzini Obizio snc

Via Ca' Treviglio n° 1/3 24040 Pontirolo Nuovo (Italy) Tel. 0363 880123 Fax. 0363 881133

Sito internet: www.termaf.it e-mail info@termaf.it